



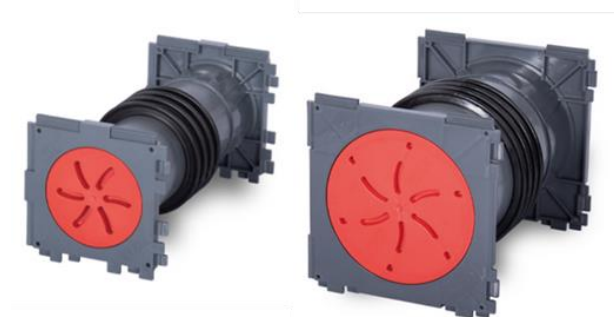
TOOTE NR: KRASO KDS 90 B / KRASO KDS 90 E /

KRASO KDS 150 B / KRASO KDS 150 E / KRASO 150 ES

KRASO® KAABLILÄBIVIIG KDS

Universaalne kaabli läbiviigusüsteem.

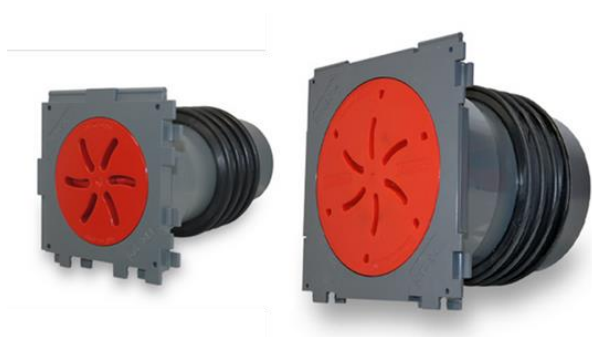
Kahepoolne KRASO KDS 90 /150 B



OMADUSED:

- Kasutamiseks veekindlates betoonkonstruktsioonides.
- Kokkusobiv enamike sarnaste süsteemidega.
- Surveveetihe, 4 tihendusrõngaga, testitud 3,5 bar.
- Vajadusel lihtsalt kassetiks koostatav.
- Tugev, raskesti purunevast materjalist korpus.
- Tootega kaasasolev kate toimib läbiviigu pimekattena kui läbiviik jääb reservi.

Ühepoolne KRASO KDS 90 / 150 E



TEHNILISED ANDMED:

Standardsed seinapaksused, millele läbiviigud on olemas:

Kahepoolsed:

15 17,5 20 24 25 30 35 36,5 40 45 50 (cm)

Teised mõõdud saadaval tellimisel.

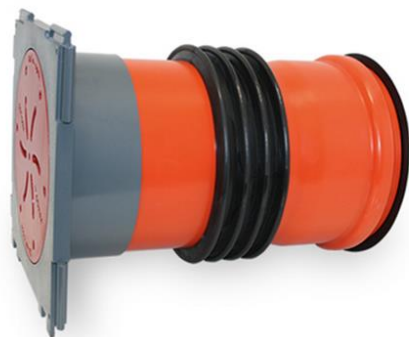
Ühepoolsed:

7 10 15 17,5 20 24 25 30 35 36,5 40 45 50 (cm)

Teised mõõdud saadaval tellimisel.

Sellel tehniliste andmete lehel sisalduv info põhineb meie uuringute tulemustel ja meie praktilistel kogemustel antud valdkonnas. Kõik katseandmed on keskmised väärtused, mis on saadud määratletud tingimustel. Meie toodete nõuetekohane ning seega efektiivne ja edukas paigaldamine ei ole meie kontrolli all. Paigaldaja vastutab objekti spetsiifiliste tingimustega arvestades nõuetekohase paigaldamise ja ehitusprotsessi lõpptulemuste eest. See võib eeldada selles dokumendis standardsete juhtumite tarvis antud soovitude kohandamist. Selles tehnilises suunises sisalduvaid spetsifikatsioone ületavad meie töötajate või esindajate esitatud spetsifikatsioonid eeldavad kirjalikult üle kinnitamist. Kinni tuleb pidada katsetamise ja paigaldamise suhtes kehtivatest standarditest, tehnilistest suunistest ning üldtunnustatud tehnoloogilistest nõuetest. Me saame seetõttu garanteerida ja garanteerime üksnes oma toodete kvaliteedi meie täpsustatud tingimustel, mitte nende efektiivset ja edukat paigaldamist. See suunis on tehniliselt revideritud ning kõik selle varasemad versioonid on kehtetud.

Ühepoolne KRASO KDS 150 ES



Ühepoolne läbiviik 160 mm torumuhviga:

Seinapaksustele 20 24 25 30 35 36,5 40 45 50 (cm)

PAIGALDAMINE:

https://www.youtube.com/watch?v=Gf_WMCKY8z4

ROHKEM INFORMATSIOONI:

Toodete kohta leiad rohkem informatsiooni <https://www.kraso.de/en>

Sellel tehniliste andmete lehel sisalduv info põhineb meie uuringute tulemustel ja meie praktilistel kogemustel antud valdkonnas. Kõik katseandmed on keskmised väärtused, mis on saadud määratletud tingimustel. Meie toodete nõuetekohane ning seega efektiivne ja edukas paigaldamine ei ole meie kontrolli all. Paigaldaja vastutab objekti spetsiifiliste tingimustega arvestades nõuetekohase paigaldamise ja ehitusprotsessi lõpptulemuste eest. See võib eeldada selles dokumendis standardsete juhtumite tarvis antud soovitude kohandamist. Selles tehnilises suunises sisalduvaid spetsifikatsioone ületavad meie töötajate või esindajate esitatud spetsifikatsioonid eeldavad kirjalikult üle kinnitamist. Kinni tuleb pidada katsetamise ja paigaldamise suhtes kehtivatest standarditest, tehnilistest suunistest ning üldtunnustatud tehnoloogilistest nõuetest. Me saame seetõttu garanteerida ja garanteerime üksnes oma toodete kvaliteedi meie täpsustatud tingimustel, mitte nende efektiivset ja edukat paigaldamist. See suunis on tehniliselt revideeritud ning kõik selle varasemad versioonid on kehtetud.